



Service-Wohnen in Bingen

Berlinstraße 40, 55411 Bingen-Büdesheim

Tel.: 0 67 21 / 98 70 - 0

Leistungen und Preise
Stand: Januar 2020

Service-Wohnen – „Römergarten Aktiv Angebot“

Sie können noch viele Dinge des täglichen Lebens selbst erledigen, dann entscheiden Sie sich für unser „Römergarten Aktiv Angebot“.

Diese Leistungen sind in unserem Angebot enthalten:

Wohnung

- ✓ Loggia
- ✓ Eigene Klingel/Briefkasten
- ✓ Gegensprechanlage
- ✓ Gehobene Ausstattung
- ✓ Küche zur freien Möblierung
- ✓ Barrierefreies Badezimmer mit Dusche
- ✓ SAT-Anschluss TV/Radio (digital)* exkl. Gebühren
- ✓ Zusätzlich eigener Abstellraum im Keller
- ✓ Telefonanschluss*
- ✓ Anschluss für Waschmaschine und Trockner im externen Waschraum

Persönlicher Service

- ✓ Rezeptionsdienst im Nebengebäude
- ✓ Vermittlung Friseur-/Fußpflege-/ Kosmetikdienste
- ✓ Vermittlung Textilreinigungsservice
- ✓ Sekretariatshilfen (z.B. Kopien etc.)
- ✓ Einrichtungsberatung
- ✓ Beratung bei persönlichen Angelegenheiten
- ✓ Teilnahme an hauseigenen Kursen/Veranstaltungen
- ✓ Fensterreinigung (bis zu 2x jährlich)

Sicherheit

- ✓ Modernes Brandmeldesystem/ Rauchmelder
- ✓ Barrierefreiheit im gesamten Gebäude

Gemeinschaftseinrichtungen im Nebengebäude

- ✓ Restaurant „Café Fleur“
- ✓ Veranstaltungsraum
- ✓ Gartenanlage
- ✓ Plauderstübchen
- ✓ Bibliothek

Betriebskosten

- | | | |
|--|---|--|
| <ul style="list-style-type: none"> ✓ Grundsteuer ✓ Abfallentsorgung ✓ Gebäudeversicherung ✓ Aufzug inkl. Wartung | <ul style="list-style-type: none"> ✓ Treppen- und Flurbeleuchtung ✓ Reinigung der Gemeinschaftsflächen ✓ Instandhaltung der Gemeinschaftsflächen | <ul style="list-style-type: none"> ✓ Pflege der Außenanlage ✓ Wartung Heizungsanlage, Brandmeldeanlage, Feueranlage und Notrufsystem ✓ Allgemeinstrom |
|--|---|--|

Die genannten Betriebskosten in den Häusern A + B werden über eine Hausverwaltungsgesellschaft abgerechnet.

*hier entstehen Folgekosten durch Anbieterkosten

Service-Wohnen – „Römergarten Aktiv Angebot“

Vorläufig geplante Preisbeispiele für das Service-Wohnen mit dem „Römergarten Aktiv Angebot“:

<u>Typ</u>	<u>Belegung</u> Personen	<u>Wohnfläche</u>	<u>Loggia</u>	<u>Kosten p.m.</u>
1	2	79,29 m ²	3,75 m ²	1.620,00 €
2	2	57,36 m ²	5,00 m ²	1.217,00 €
3	2	63,68 m ²	5,00 m ²	1.340,00 €
4	1	42,06 m ²	5,00 m ²	918,00 €

Nebenkostenabrechnung

*Direkte Nebenkosten wie z.B. Wasser und Heizung werden pro Wohneinheit über einen eigenen Zähler gesondert abgerechnet

*Steuerliche Betrachtungen sind nicht berücksichtigt

Service-Wohnen – „Römergarten Aktiv Angebot“

Service-Module, die Sie zusätzlich zum „Römergarten Aktiv Angebot“ wählen können

In der Römergarten Residenz „Haus Andreas“ in Bingen-Büdesheim bieten wir Ihnen zusätzlich zum „Römergarten Aktiv Angebot“ wahlweise verschiedene Module an. Die kostenpflichtigen Module* erleichtern Ihnen Ihren Tagesablauf spürbar. Je nach persönlichem Bedarf wählen Sie ein oder mehrere Module aus.

Modul I – Mittagessen*

- ✓ Täglich 3 Menüs zur Auswahl inkl. Tischgetränk/ 3 Gänge (mittags)
- ✓ Diätkost auf Wunsch und nach Absprache
- ✓ Gesundes, frisches und saisonales Kochen

Modul II – Reinigungsservice*

- ✓ Wöchentliche Reinigung der Bodenflächen inkl. Verbrauchsmaterialien/Putzmittel
- ✓ Fensterreinigung (zusätzl. drei Reinigungen)

Weitere Wahlmöglichkeiten*

- ✓ Hilfs- und Handwerkerdienste
- ✓ Einkaufsservice
- ✓ Teilnahme an Veranstaltungen nach Aushang
- ✓ Abwesenheitsbetreuung der Wohnung
- ✓ Wäsche- und Reinigungsservice

In einem persönlichen Beratungsgespräch ermitteln wir gemeinsam mit Ihnen ein individuelles Angebot.

Zusätzlich zu den oben aufgeführten Modulen verfügen wir über Kooperationen mit ambulanten Pflegediensten, die Sie bei Bedarf in Anspruch nehmen können. Genauere Kontaktdaten teilen wir Ihnen nach der Eröffnung gerne mit.

*Die Preise werden zur Eröffnung bekannt gegeben.

Service-Wohnen – Fragen & Antworten

Wie viele Service-Wohnungen gibt es?

Es gibt insgesamt 32 Wohnungen, aufgeteilt in vier verschiedene Kategorien, die als Musterzimmer beiliegend näher beschrieben werden.

Worin unterscheiden sich Betreutes Wohnen und Service-Wohnen?

Das Service-Wohnen nebenan unserer Römergarten Residenz „Haus Andreas“ in Bingen-Büdesheim verbindet eine hohe private Wohnqualität mit weiteren Servicedienstleistungen. Zahlreiche Leistungen, die Ihnen das Leben leichter machen (siehe Leistungsbeschreibungen), sind bereits im Mietpreis enthalten oder können gegen Aufpreis (siehe Module) zusätzlich in Anspruch genommen werden.

Kann ich Haustiere mitbringen?

Gerne können Sie nach vorheriger Absprache Haustiere mitbringen.

Kann ich eigenes Mobiliar mitbringen?

Selbstverständlich. Richten Sie sich nach Ihren Wünschen und Ihrem Geschmack mit den eigenen Möbeln ein. Die Wohnungen werden unmöbliert vermietet.

Kann ich in meiner Wohnung bleiben, wenn ich ambulante Versorgung benötige?

Natürlich können Sie in Ihrer Wohnung ambulant versorgt werden. Eine Kooperation mit einem ambulanten Pflegedienst ermöglicht es Ihnen in der eigenen Wohnung gepflegt und unterstützt zu werden.

Muss ich wieder ausziehen, wenn ich ein Pflegefall werde?

Wird ein Umzug gewünscht oder ist notwendig, werden Sie bevorzugt in den Pflegebereich im Nebengebäude „Haus Andreas“ aufgenommen und bleiben somit in Ihrer vertrauten Umgebung.

Brauche ich einen Pflegegrad für Service-Wohnen?

Nein, für das Service-Wohnen benötigen Sie keinen Pflegegrad.

Gibt es eine Altersbegrenzung?

Bewohner jeden Alters sind gerne willkommen.

Gibt es Besuchszeiten?

Sie sind in Ihrer Wohnung zuhause und können selbstverständlich Besuch empfangen, wann immer Sie wollen.

Service-Wohnen – Fragen & Antworten

Was wird an Veranstaltungen und Aktivitäten angeboten?

Das Angebot wird auf die Bedürfnisse der Bewohner abgestimmt. Eigene Vorstellungen und Wünsche sind gerne willkommen. Zahlreiche Veranstaltungen wie z.B. Vorlesungen, Konzerte, Diavorträge und Filmvorführungen sind oftmals bereits im Preis enthalten. Gemeinsame Ausflüge o.ä. werden gegen einen geringen Aufpreis angeboten.

Kann ich Leistungen zu- oder abwählen?

Ja, je nach gewähltem Vertrag können Sie Leistungen wie z.B. das Mittagessen oder die wöchentliche Reinigung zu- oder abwählen. Die monatlichen Mietkosten reduzieren oder erhöhen sich dann entsprechend. Wenn Sie mögen, können Sie aber auch zahlreiche Zusatzleistungen wie z.B. Frühstück oder Abendessen gerne hinzubuchen.

Wer kümmert sich während meiner Abwesenheit um meine Wohnung?

Sofern Sie uns beauftragen, kümmern wir uns während Ihrer Abwesenheit um Ihre Blumen sowie die Leerung Ihres Briefkastens. Abhängig ist dies immer von Ihren gebuchten Leistungen.

Habe ich freie Arzt- und Apothekenwahl?

Selbstverständlich.

Kann ich Familienfeiern im Haus Andreas veranstalten?

Gerne können Sie in einer unserer sehr schön hergerichteten Räumlichkeiten im Nebengebäude des Restaurant- und Cafébereichs feiern. Platz haben hier bis zu 50 Personen. Unsere hauseigene Gastronomie richtet Ihre Feierlichkeiten ganz nach Ihren Wünschen aus. Die Abrechnung erfolgt separat.

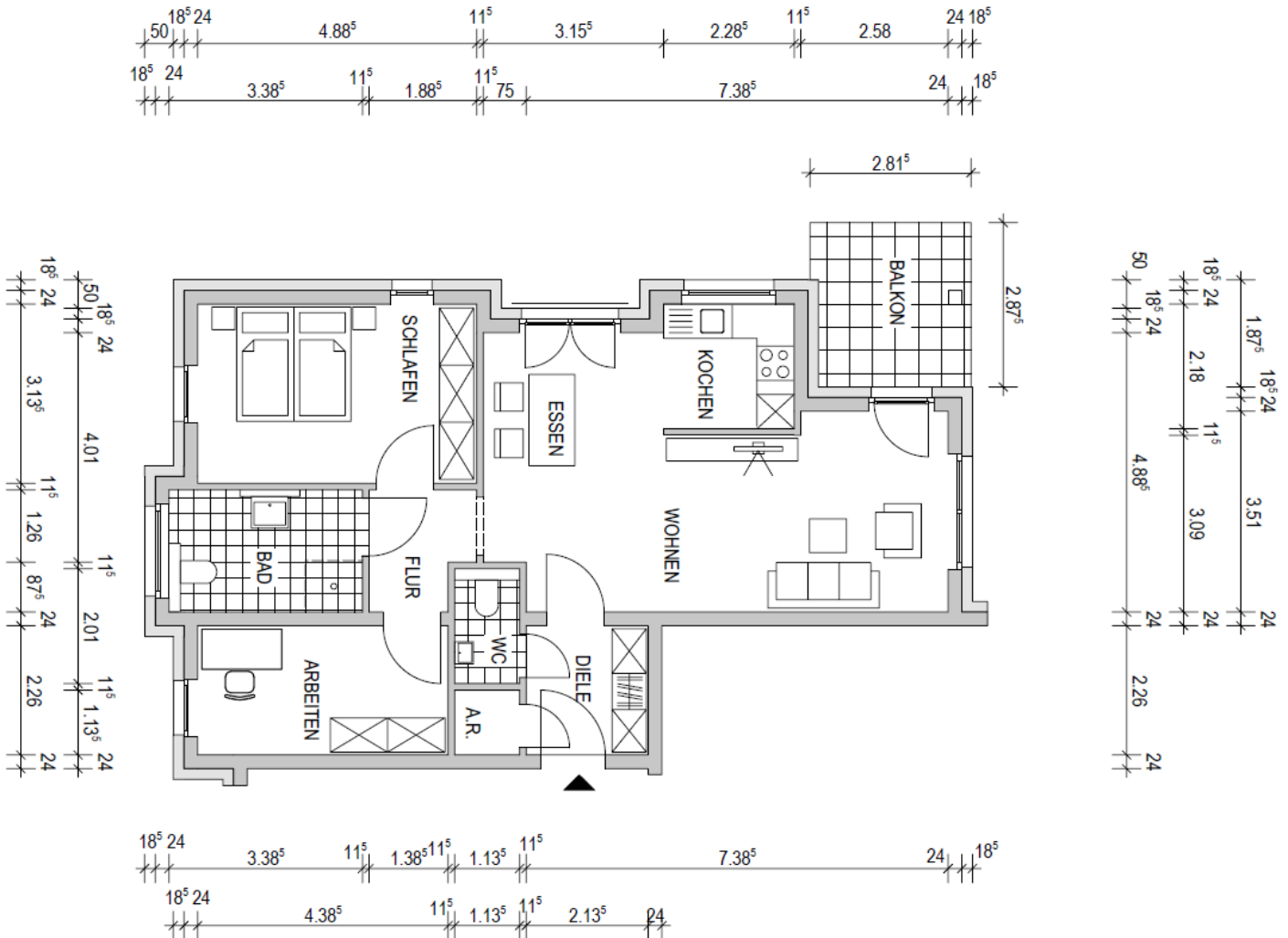
Welche Form des Mietvertrags ist für mich die Richtige, für welchen Vertrag soll ich mich entscheiden?

Mit dem „Römergarten Aktiv Angebot“ starten Sie mit einem Bündel an Grundleistungen und wählen je nach Ihren persönlichen Bedürfnissen Schritt für Schritt weitere zusätzliche Leistungen gegen Aufpreis hinzu. Diese können auch wieder ab- oder hinzugebucht werden.

Haben Sie weitere Fragen?

Rufen Sie uns einfach an oder schreiben Sie uns. Wir beraten Sie gerne.

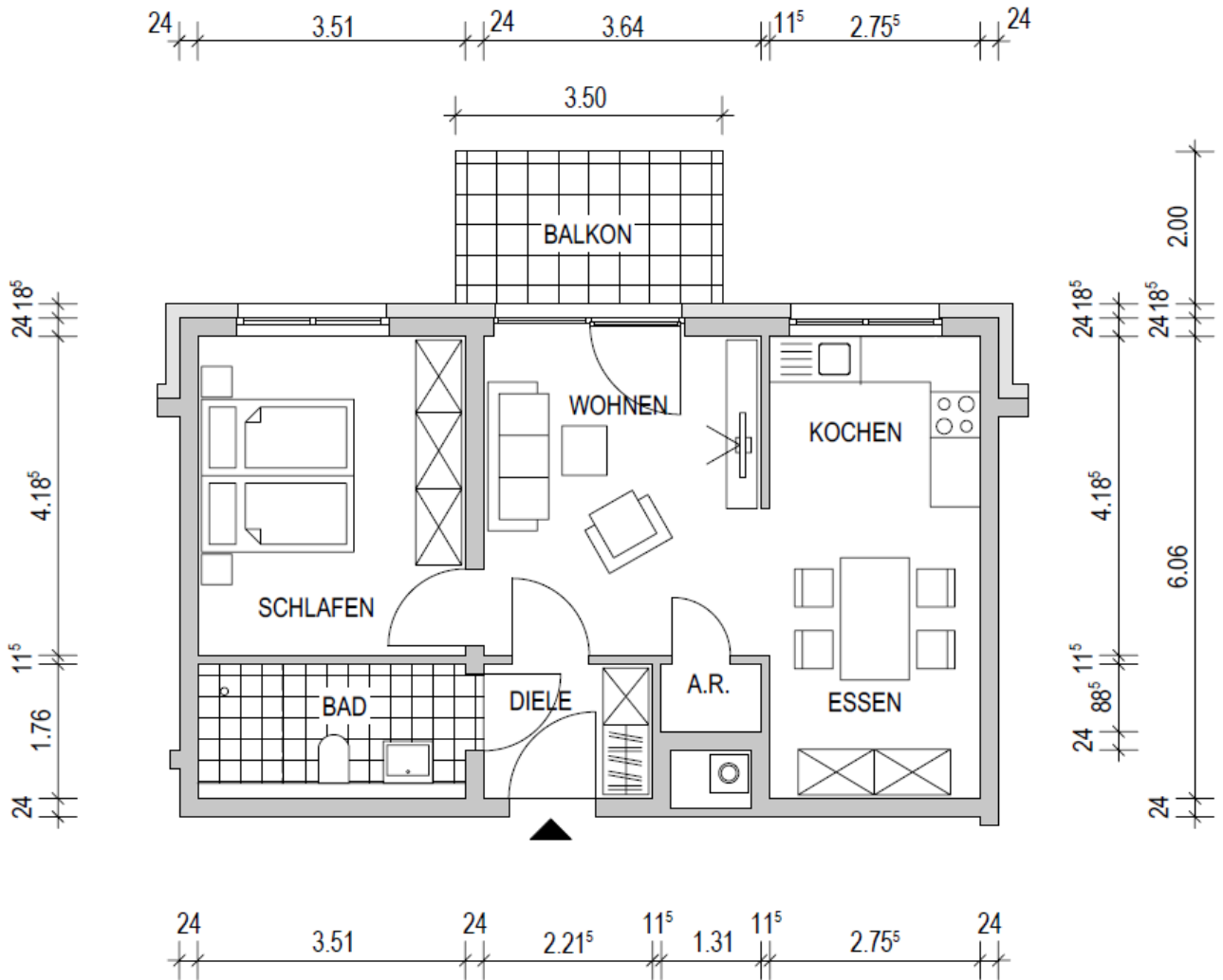
Musterwohnung Typ 1



Musterwohnung Typ 1

- ✓ 3 Zimmer
- ✓ 83 m² Wohnfläche
- ✓ Loggia
- ✓ Bad mit barrierefreier Dusche
- ✓ Raufasertapete; bei Ersteinzug mit freier Farbwahl aus fünf möglichen Farbvorschlägen
- ✓ Eigene Kellerbox von ca. 8m²

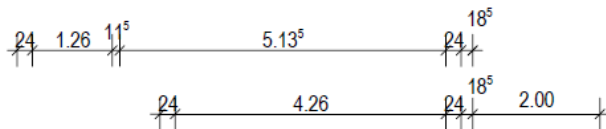
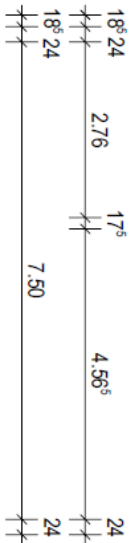
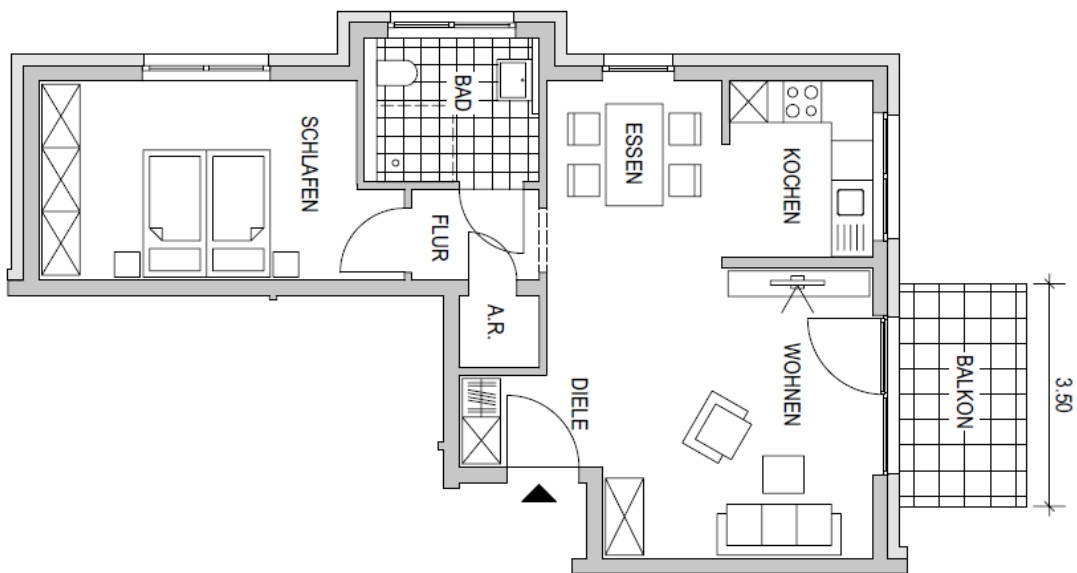
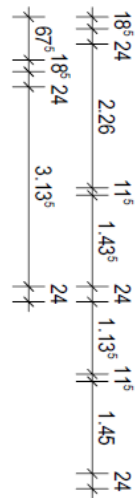
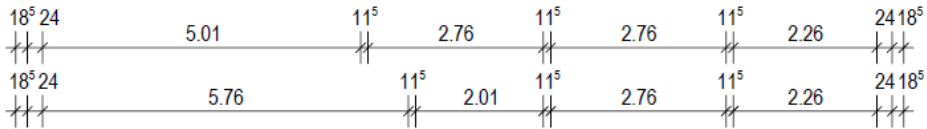
Musterwohnung Typ 2



Musterwohnung Typ 2

- ✓ 2 Zimmer
- ✓ 62 m² Wohnfläche
- ✓ Loggia
- ✓ Bad mit barrierefreier Dusche
- ✓ Raufasertapete; bei Ersteinzug mit freier Farbwahl aus fünf möglichen Farbvorschlägen
- ✓ Eigene Kellerbox von ca. 8m²

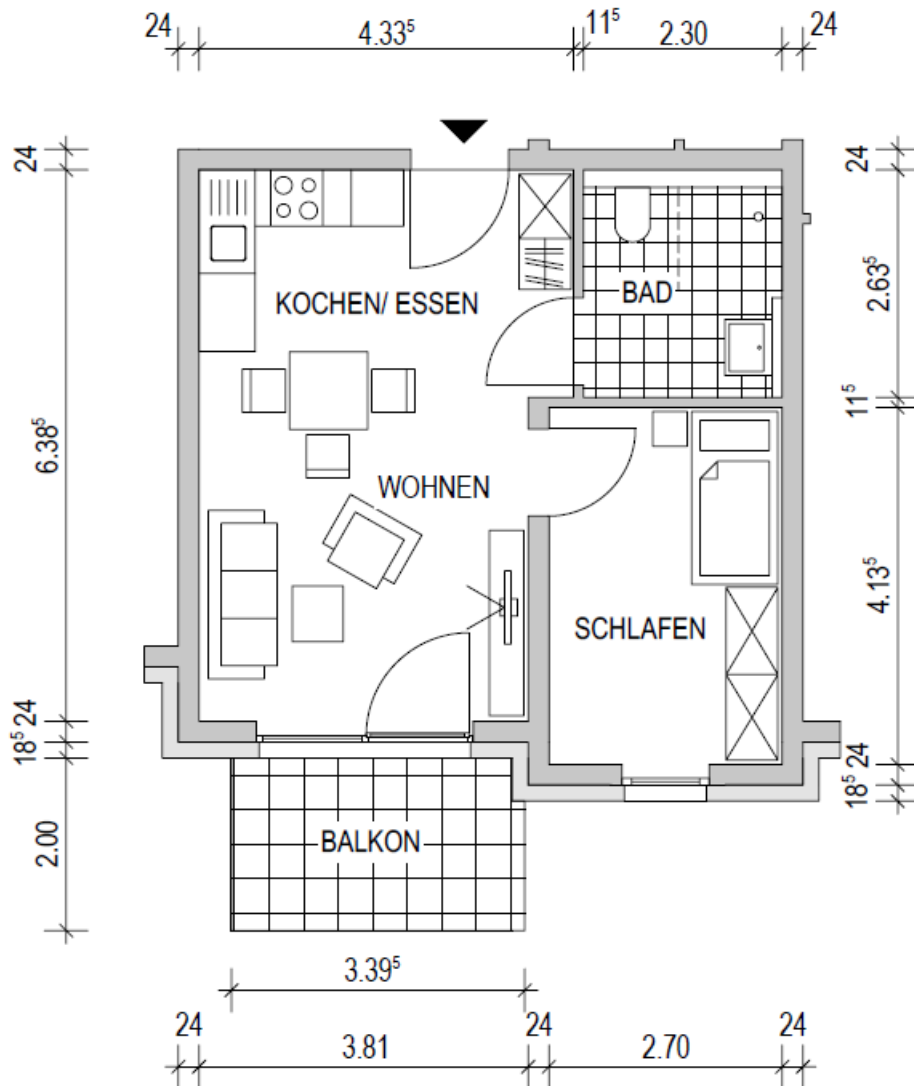
Musterwohnung Typ 3



Musterwohnung Typ 3

- ✓ 2 Zimmer
- ✓ 69 m² Wohnfläche
- ✓ Loggia
- ✓ Bad mit barrierefreier Dusche
- ✓ Raufasertapete; bei Ersteinzug mit freier Farbwahl aus fünf Farbvorschlägen
- ✓ Eigene Kellerbox von ca. 8m²

Musterwohnung Typ 4



Musterwohnung Typ 4

- ✓ 2 Zimmer
- ✓ 47 m² Wohnfläche
- ✓ Loggia
- ✓ Bad mit barrierefreier Dusche
- ✓ Raufasertapete; bei Ersteinzug mit freier Farbwahl aus fünf Farbvor schlägen
- ✓ Eigene Kellerbox von ca. 8m²